

Montagne de Tantanet 990 m.



Vue du départ.

MASSIF : **Bugey**

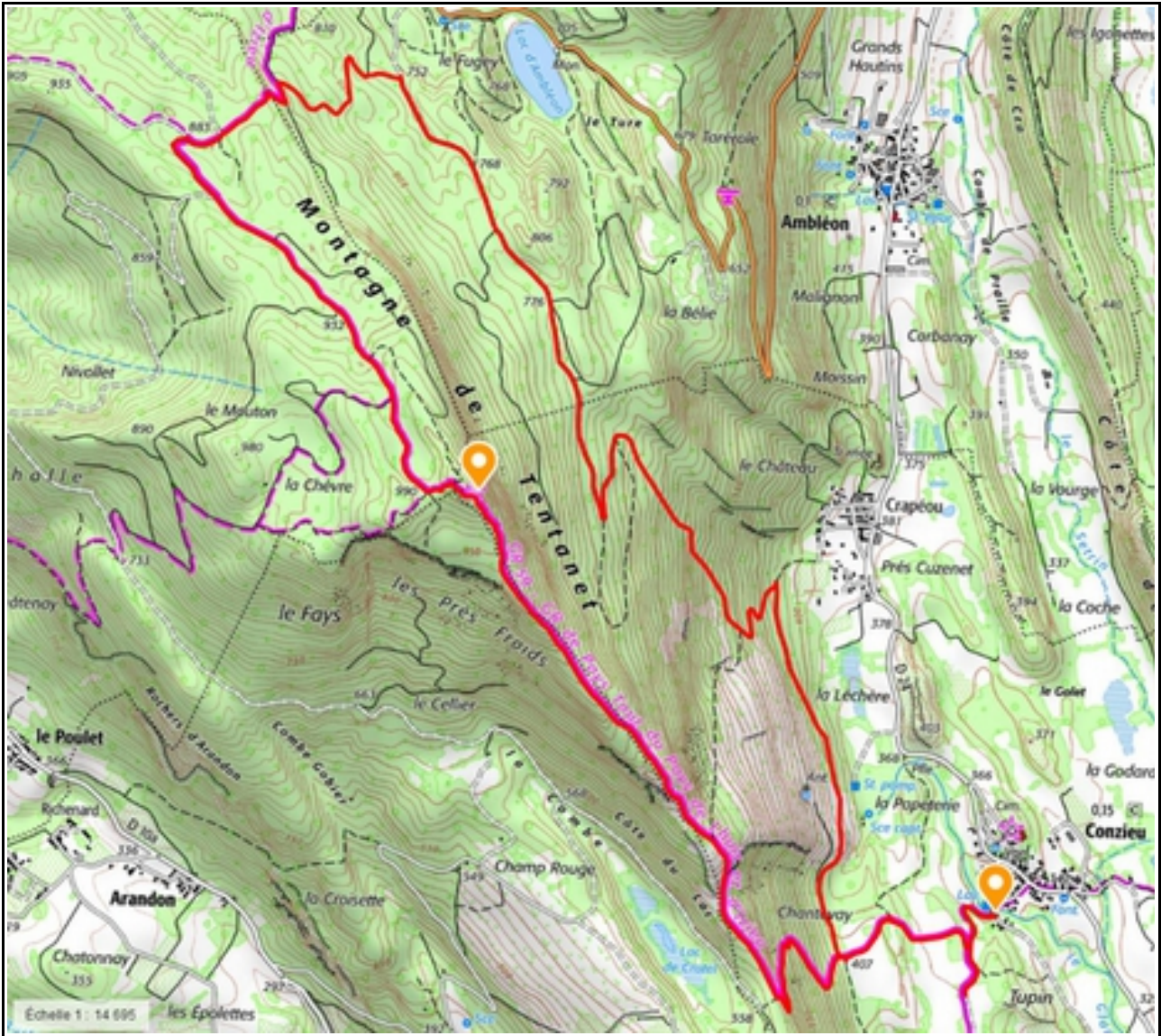
CARTE : **IGN 3232 ET**

ITINERAIRE: Dans Conzieu, petite commune de l'Ain, près de Belley, prendre la petite rue des Lacs et se garer un peu plus loin après le lavoir, on trouve un petit parking près du ruisseau à 345 m.

Le goudron s'arrête ici et on prend la piste qui monte, balisage blanc et rouge du GR 59, qui va nous accompagner jusqu'au sommet. A 407 m, à un carrefour, on abandonne la piste qui continue à gauche pour un bon sentier qui entame réellement la montée en face de nous. Si on fait la boucle on reviendra par la piste de droite. Montée sans difficulté, qui nous fait passer par un petit escalier taillé dans le rocher avant d'arriver sur la large crête. On va désormais évoluer en sous bois en direction du nord avec quelques points de vue de intéressants de part et d'autre de cette crête, ce qui nous amène au sommet à 990 m. Pas très intéressant car dépourvu de vue, on y trouve juste une vieille balise géodésique.

Retour par le même itinéraire, ou par une boucle qui va nécessiter l'utilisation d'un GPS, car l'itinéraire n'est pas évident. On va continuer de suivre le balisage encore un bon moment pour le quitter vers les 830 m pour une ancienne piste d'engins forestiers, elle nous amène à 752 m sur une large piste au dessus du lieu dit le Feugey. La prendre vers le sud sur environ 1 km. Elle s'arrête dans un virage et c'est par un mauvais sentier que l'on descend vers le hameau de Crapéou, ou un bon sentier nous ramène sur une piste, puis au carrefour croisé à l'aller.

Montagne de Tantanet 990 m.



Itinéraire 13,3 km en boucle ,dénivelé 720 m.

