

Mont Beauvoir 1313 m m.



Le sommet vu de Saint-Christophe.

MASSIF : **Chartreuse**

CARTE : **IGN 3333 OT**

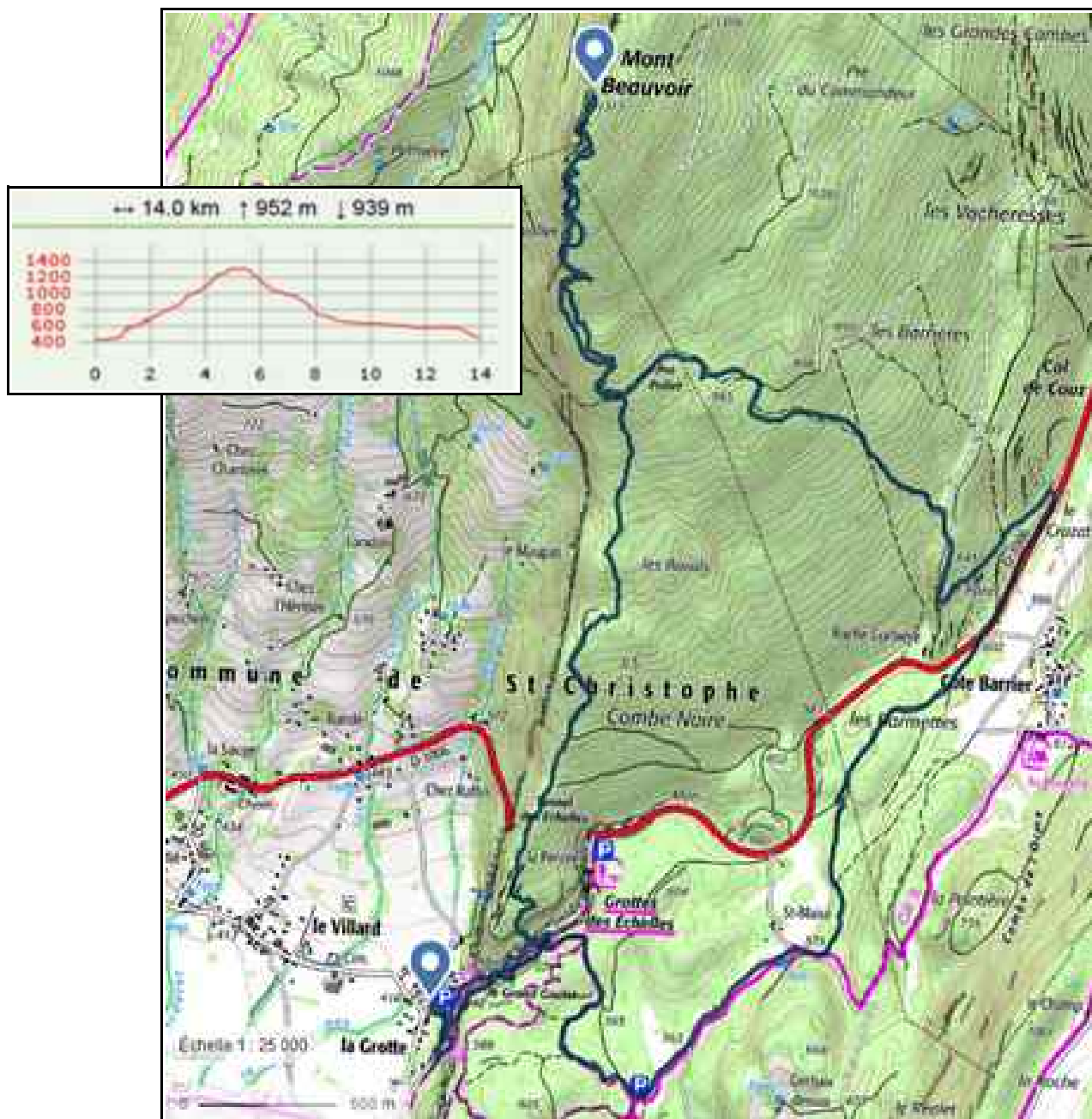
ITINERAIRE : Les Abrets, Pont de Beauvoisin, Saint-Christophe sur Guiers, la Grotte, se garer sur le petit parking avant la chapelle à 418 m d'altitude, point d'eau au lavoir et aux toilettes du parking.

Prendre la Voie Sarde qui débute juste au dessus et la suivre en direction de la Grotte des Échelles. On passe devant le monument dédié à Charles Emmanuel II, et avant d'arriver au parking de la grotte prendre le sentier à gauche. Une échelle métallique permet de franchir le petit canal de pierres elle est située entre deux panneaux indicatifs, et on trouve rapidement un balisage jaune. La progression débute par une forte montée en sous bois aidée par des rondins en bois au sol, puis des passages rocheux équipés de pédales et de câbles métalliques qui nous amènent sur un lapiaz dans une zone un peu plus découverte ou on trouve un petit belvédère. La montée se poursuit en suivant le balisage et les panneaux indicatifs indiquant le sentier de Beauvoir. A 975 m on arrive sur le sentier de Beauvoir que l'on suit vers la gauche sur quelques mètres et que l'on quitte pour suivre un balisage bleu. C'est ce sentier que l'on utilisera si l'on fait la randonnée en boucle. Bonne montée qui nous amène sur un beau belvédère. Le sommet à 1313 m est un peu plus loin, mais pas très intéressant. Pour le retour, une boucle est possible en suivant le tracé gpx proposé en bas de cette page. Elle nécessite d'être habitué à l'utilisation du gps et du cheminement (sauvage) sans vraiment de traces au sol et passage sur une partie de route. Elle permet de redescendre au point de départ

Mont Beauvoir 1313 m m.



en passant par le plateau de la Ravoire et les passerelles qui descendent sur les Grottes des Echelles.



Itinéraire : 14 km, 950 m de dénivelé positif.

Octobre 2021