

Pic de Chateaurenard en boucle 2989 m



L'observatoire juste sous le sommet

MASSIF : **Queyras**

CARTE : **IGN 3637 OT**

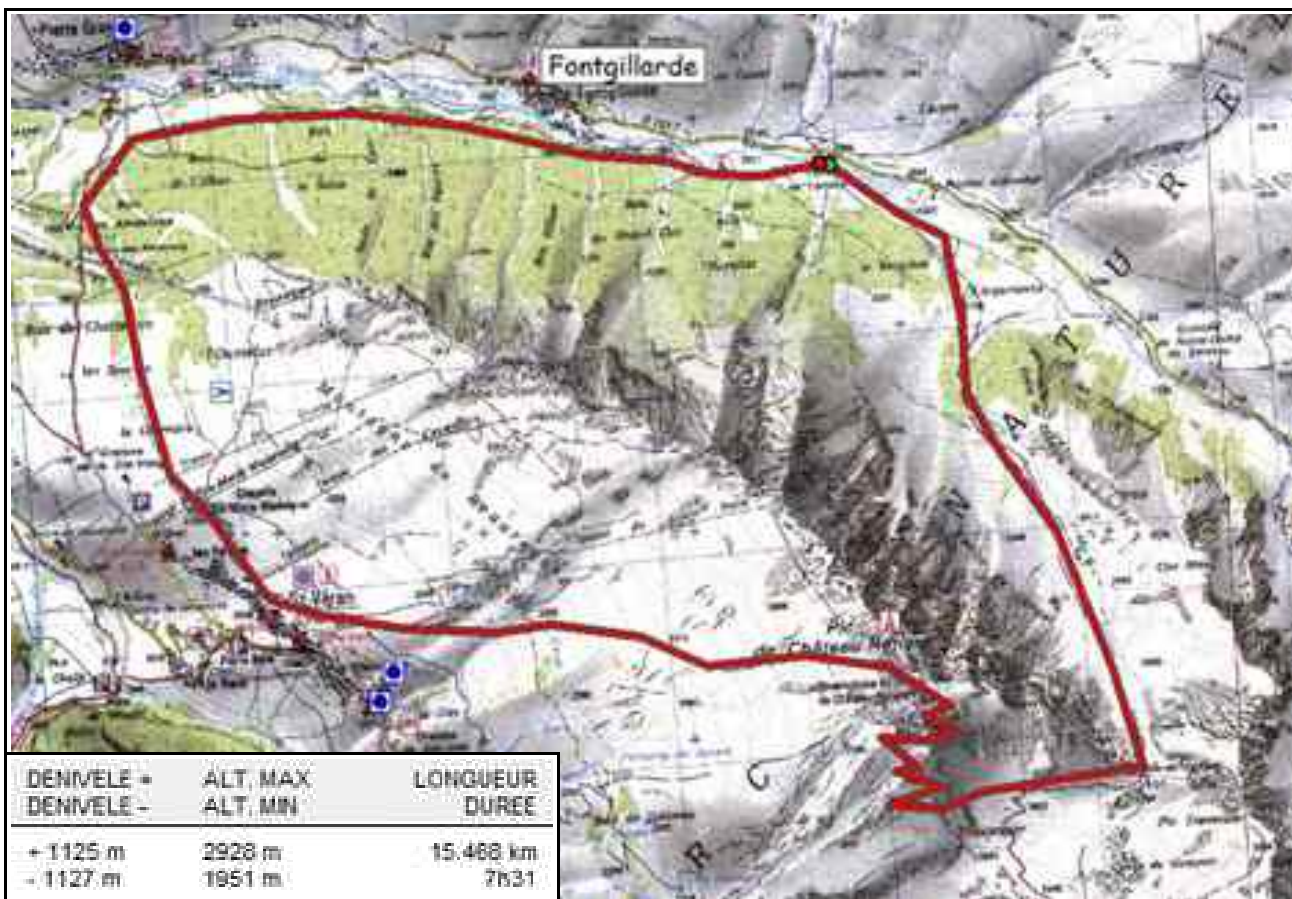


ITINERAIRE : Après Briançon, en direction sud, tourner à Mont-Dauphin pour remonter la vallée du Guil, jusqu'à Château Queyras, après le village, continuer jusqu'à Ville Vieille. Dans le hameau tourner et traverser le Guil en direction de Molines en Queyras, que l'on traverse en direction de Pierre Grosse et de Fontgillarde. Après Fontgillarde se garer au pont de la Lariane à 2024 m. Traverser l'Aigue Agnelle et suivre le sentier qui longe le vallon ou coule le torrent de Longuet pour joindre le col de Longuet, marquage jaune. Du col le sentier suit la courbe de dénivelé pour joindre une crête, ou le sentier monte en zigzagant pour arriver au sommet à 2931 m.

Du sommet on aperçoit le village de St Véran, on peut tirer à travers l'alpage pour le rejoindre le rejoindre à 2125 m. Le traverser et prendre le sentier au dessus de la rue principale, près de la chapelle Ste Marie Madeleine. Le suivre direction plein nord, pour rejoindre une petite route, que l'on suit direction est pour rejoindre la vallée du torrent de l'Aigue Agnelle. Au bout de 1,5 km la route se transforme en piste pour rejoindre après environ 2 km le pont de la Lariane.

Cet itinéraire jusqu'au sommet est bien balisé et sans problème, la boucle nécessite une bonne pratique du guidage avec la carte, mais la traversée du village de St Véran est d'un grand intérêt.

Pic de Chateurenard en boucle 2989 m



Le village de St Véran, vu du sommet.

Aout 2009